

## Графическое описание местоположения границ

**Публичный сервитут для использования земельных участков и земель в целях реконструкции и эксплуатации линейного объекта и его неотъемлемых технологических частей системы газоснабжения федерального значения «Реконструкция МГ «Серпухов - Ленинград» и МГ «Белоусово - Ленинград». 2 этап: Сооружение ГРС «Санкт-Петербург» с производительностью 1200 тыс. м<sup>3</sup>/час (с подключением к действующим магистральным газопроводам) с возможностью поэтапного увеличения производительности до 1860 тыс.м<sup>3</sup>/час» (зона переноса (переустройства) МГ DN=700)**

(наименование объекта, местоположение границ которого описано (далее - объект))

### Раздел 1

#### Сведения об объекте

№ п/п	Характеристики объекта	Описание характеристик
1	2	3
1.	Местоположение объекта	Ленинградская область, муниципальное образование Тосненский муниципальный район, Тельмановское сельское поселение
2.	Площадь объекта +/- величина погрешности определения площади (P +/- Дельта P)	20452 +/- 50 м <sup>2</sup>
3.	Иные характеристики объекта	Публичный сервитут для использования земельных участков и земель в целях реконструкции и эксплуатации линейного объекта и его неотъемлемых технологических частей системы газоснабжения федерального значения «Реконструкция МГ «Серпухов - Ленинград» и МГ «Белоусово - Ленинград». 2 этап: Сооружение ГРС «Санкт-Петербург» с производительностью 1200 тыс. м <sup>3</sup> /час (с подключением к действующим магистральным газопроводам) с возможностью поэтапного увеличения производительности до 1860 тыс.м <sup>3</sup> /час» (зона переноса (переустройства) МГ DN=700) сроком на 49 лет в пользу ПАО «Газпром» (ИНН - 7736050003, ОГРН - 1027700070518, Юридический адрес 197229, город Санкт-Петербург, Лахтинский пр-кт, д. 2 к. 3 стр. 1, почтовый адрес 190900, Санкт-Петербург, BOX 1255, адрес эл. почты gazprom@gazprom.ru)

## Раздел 2

### Сведения о местоположении границ объекта

1. Система координат МСК-47, зона 2

2. Сведения о характерных точках границ объекта

Обозначение характерных точек границ	Координаты, м		Метод определения координат характерной точки	Средняя квадратическая погрешность положения характерной точки (Mt), м	Описание обозначения точки на местности (при наличии)
	X	Y			
1	2	3	4	5	6
1	408718.49	2231154.10	Аналитический метод	0.10	-
2	408745.27	2231129.01	Аналитический метод	0.10	-
3	408767.70	2231152.97	Аналитический метод	0.10	-
4	408750.28	2231206.45	Аналитический метод	0.10	-
5	408871.65	2231342.54	Аналитический метод	0.10	-
6	408928.22	2231405.97	Аналитический метод	0.10	-
7	409017.97	2231506.60	Аналитический метод	0.10	-
8	409077.30	2231494.37	Аналитический метод	0.10	-
9	409098.87	2231518.82	Аналитический метод	0.10	-
10	409075.35	2231539.56	Аналитический метод	0.10	-
11	409068.36	2231535.17	Аналитический метод	0.10	-
12	409056.01	2231534.49	Аналитический метод	0.10	-
13	409005.28	2231544.95	Аналитический метод	0.10	-
14	408710.77	2231214.74	Аналитический метод	0.10	-
15	408726.89	2231165.24	Аналитический метод	0.10	-
1	408718.49	2231154.10	Аналитический метод	0.10	-

3. Сведения о характерных точках части (частей) границы объекта

Обозначение характерных точек части границы	Координаты, м		Метод определения координат характерной точки	Средняя квадратическая погрешность положения характерной точки (Mt), м	Описание обозначения точки на местности (при наличии)
	X	Y			
1	2	3	4	5	6
-	-	-	-	-	-

### Раздел 3

#### Сведения о местоположении измененных (уточненных) границ объекта

1. Система координат -

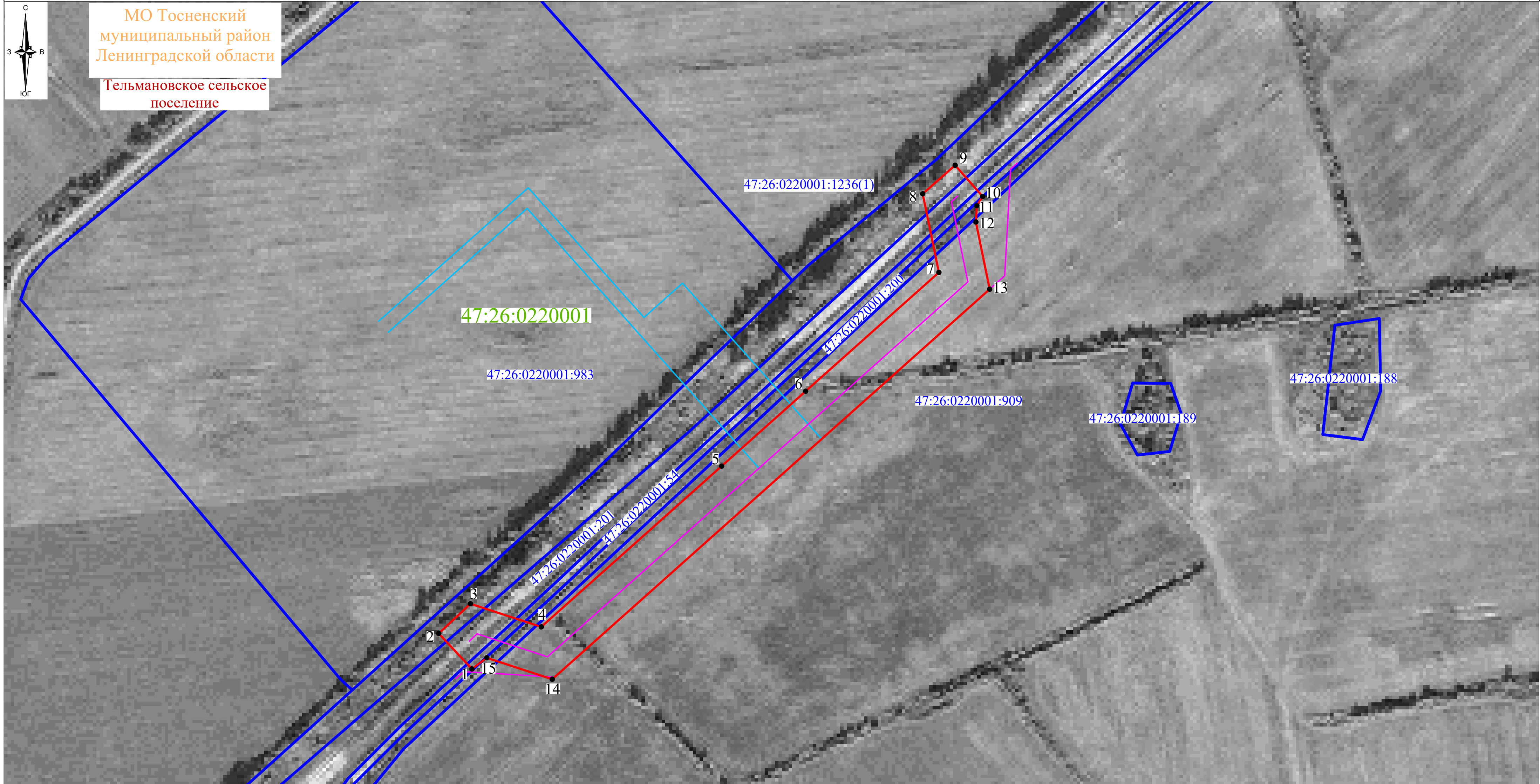
2. Сведения о характерных точках границ объекта

Обозначение характерных точек границ	Существующие координаты, м		Измененные (уточненные) координаты, м		Метод определения координат характерной точки	Средняя квадратическая погрешность положения характерной точки (Mt), м	Описание обозначения точки на местности (при наличии)
	X	Y	X	Y			
1	2	3	4	5	6	7	8
-	-	-	-	-	-	-	

3. Сведения о характерных точках части (частей) границы объекта

Обозначение характерных точек части границы	Существующие координаты, м		Измененные (уточненные) координаты, м		Метод определения координат характерной точки	Средняя квадратическая погрешность положения характерной точки (Mt), м	Описание обозначения точки на местности (при наличии)
	X	Y	X	Y			
1	2	3	4	5	6	7	8
-	-	-	-	-	-	-	

Схема расположения границ публичного сервитута



Используемые условные знаки и обозначения:

- - проектная граница публичного сервитута
- 1 - характерная точка проектной границы публичного сервитута
- - граница кадастрового квартала по сведениям ЕГРН
- 47:26:0220001 - кадастровый номер кадастрового квартала по сведениям ЕГРН
- - граница земельного участка по сведениям ЕГРН
- 47:26:0220001:983 - кадастровый номер земельного участка по сведениям ЕГРН
- МО Тосненский муниципальный район Ленинградская область - наименование муниципального образования
- Тельмановское сельское поселение - наименование сельского поселения

Масштаб 1:2000

Система координат МСК-47, зона 2

Проектное местоположение инженерных сооружений:

- - ось проектируемого газопровода
- - оси магистральных газопроводов, подлежащих переносу (переустройству) из зоны планируемого размещения линейного объекта

Подпись \_\_\_\_\_ Кошеникова А.О. Дата 04 декабря 2023 г.  
 Место для оттиска печати (при наличии) лица, составившего описание местоположения границ объекта

