

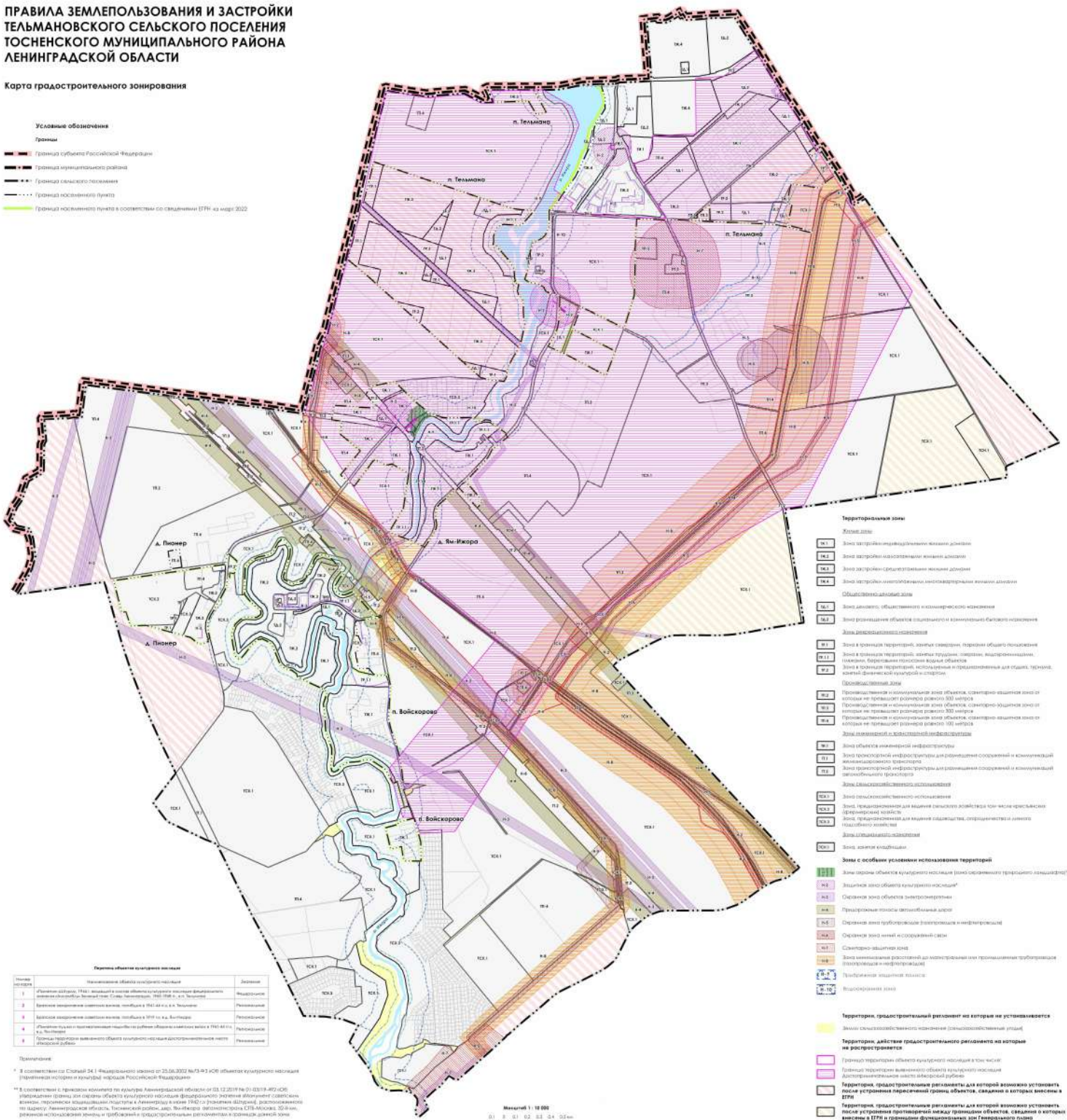
# ПРАВИЛА ЗЕМЛЕПОЛЬЗОВАНИЯ И ЗАСТРОЙКИ ТЕЛЬМАНОВСКОГО СЕЛЬСКОГО ПОСЕЛЕНИЯ ТОСНЕНСКОГО МУНИЦИПАЛЬНОГО РАЙОНА ЛЕНИНГРАДСКОЙ ОБЛАСТИ

## Карта градостроительного зонирования

### Условные обозначения

#### Границы

- Граница субъекта Российской Федерации
- Граница муниципального района
- Граница сельского поселения
- Граница населенного пункта
- Граница населенного пункта в соответствии со сведениями ЕГРН на март 2022



### Территориальные зоны

- Зоны для:**
- T1.1** Зона застройки индивидуальными жилыми домами
  - T1.2** Зона застройки малоэтажными жилыми домами
  - T1.3** Зона застройки среднеэтажными жилыми домами
  - T1.4** Зона застройки многоэтажными многоквартирными жилыми домами
  - Общественно-деловые зоны:**
  - T2.1** Зона делового, общественного и коммерческого назначения
  - T2.2** Зона размещения объектов общественного и коммунального бытового назначения
  - Зоны рекреационного назначения:**
  - T3.1** Зона рекреации территории, зонной рекреации, парковой общедоступной
  - T3.2** Зона рекреации территории, зонной рекреации, парковой общедоступной, пляжной, береговой полоса водоема объекта
  - T3.3** Зона рекреации территории, зонной рекреации, парковой общедоступной, пляжной, зонной рекреации, зонной культуры и спорта
  - Производственно-складские зоны:**
  - T4.1** Производственно-складские зоны объектов, средняя плотность застройки которых не превышает нормативной зоны объектов, средняя плотность застройки которых не превышает нормативной зоны объектов
  - T4.2** Производственно-складские зоны объектов, средняя плотность застройки которых не превышает нормативной зоны объектов, средняя плотность застройки которых не превышает нормативной зоны объектов
  - Зоны инженерной и транспортной инфраструктуры:**
  - T5.1** Зона инженерной инфраструктуры
  - T5.2** Зона транспортной инфраструктуры для размещения сооружений и коммуникаций жилищно-коммунального назначения
  - T5.3** Зона транспортной инфраструктуры для размещения сооружений и коммуникаций жилищно-коммунального назначения
  - Зоны специального назначения:**
  - T6.1** Зона специального назначения
  - T6.2** Зона, предназначенная для ведения сельского хозяйства (за исключением фермерских хозяйств)
  - T6.3** Зона, предназначенная для ведения сельского хозяйства, фермерского и личного подсобного хозяйства
  - T6.4** Зона сельскохозяйственного назначения
  - Зоны с особыми условиями использования территорий:**
  - T7.1** Зоны охраны объектов культурного наследия (зона охраняемого наследия)
  - T7.2** Зона охраны объектов культурного наследия\*
  - T7.3** Охранная зона объектов электромагнитного излучения
  - T7.4** Предохранная полоса автомобильных дорог
  - T7.5** Охранная зона трубопроводов (за исключением инженерных)
  - T7.6** Охранная зона иных объектов
  - T7.7** Санитарно-защитная зона
  - T7.8** Зона минимальных расстояний до коммуникаций или промышленных предприятий (за исключением – нестационарных)
  - T7.9** Трубопроводная защитная зона
  - T7.10** Восстановление зоны

- Территории, градостроительный регламент на которые не устанавливается**
- Зоны сельскохозяйственного назначения (сельскохозяйственные угодья)
- Территории, действие градостроительного регламента на которые не распространяется**
- Границы территории объектов культурного наследия в том числе:
  - Границы территории выявленного объекта культурного наследия
  - Аэропортовые территории
- Территории, градостроительный регламент для которой возможно установить после устранения пересечений границ объектов, сведения о которых внесены в ЕГРН**
- Территории, градостроительный регламент для которой возможно установить после устранения пересечений границ объектов, сведения о которых внесены в ЕГРН и границам функциональных зон Генерального плана

№ п/п	Наименование объекта культурного наследия	Датировка
1	Усадьба Зубовых, ТЭЦ – впадение в море, объект культурного наследия федерального значения (Федеральный список объектов культурного наследия)	Федеральная
2	Возле здания государственного банка, постройки в 1911-14 гг. в с. Тельманово	Региональная
3	Возле здания государственного банка, постройки в 1911-14 гг. в с. Вальтерово	Региональная
4	Усадьба Зубовых, впадение в море, объект культурного наследия федерального значения (Федеральный список объектов культурного наследия)	Федеральная
5	Городище древнего населения, объект культурного наследия федерального значения (Федеральный список объектов культурного наследия)	Региональная

\* В соответствии со Статьей 34.1 Федерального закона от 25.06.2002 № 73-ФЗ об объектах культурного наследия (памятниках истории и культуры) народов Российской Федерации

\*\* В соответствии с Правилами охраны объектов культурного наследия (Федеральный закон от 25.06.2002 № 73-ФЗ) и/или иными нормативными актами органов государственной власти субъектов Российской Федерации, действующими на территории Ленинградской области, Тельмановского района, с/п.п. в соответствии с требованиями законодательства Российской Федерации, действующими на территории Ленинградской области, Тельмановского района, с/п.п. в соответствии с требованиями законодательства Российской Федерации, действующими на территории Ленинградской области, Тельмановского района, с/п.п.

Масштаб 1:10 000